

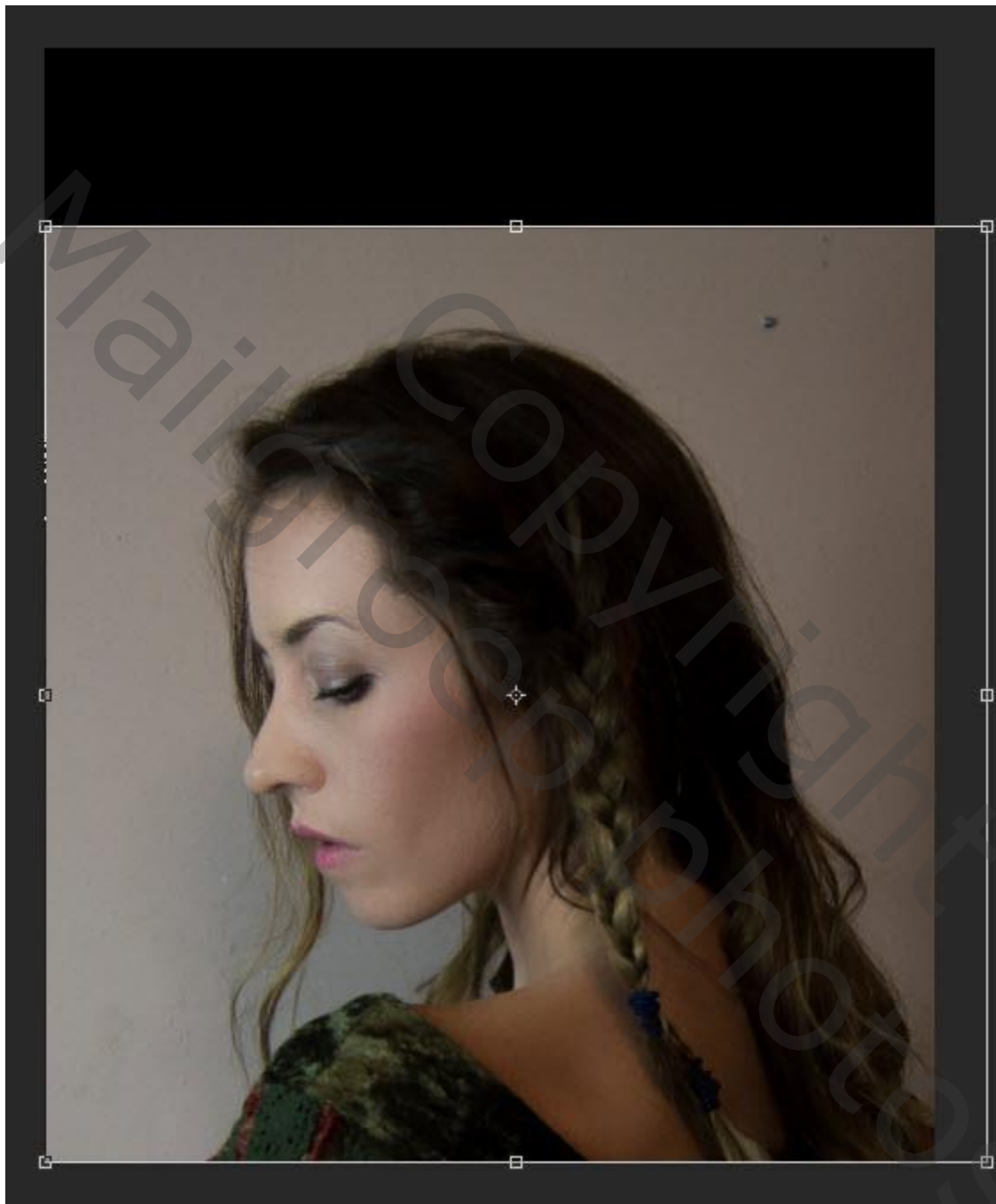
**Foto manipulatie met roos en rotsen patroon**



Nodig : model; rots; roos; lava

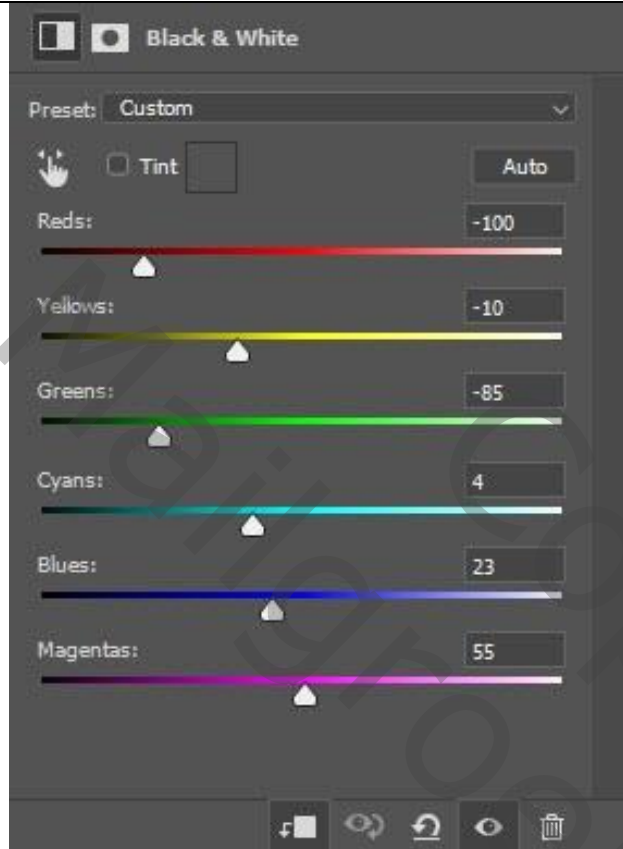
Stap 1

Open een nieuw document : 1000 x 1250 px ; zwarte achtergrond.  
Het model kopiëren en plakken op dit nieuwe werk document

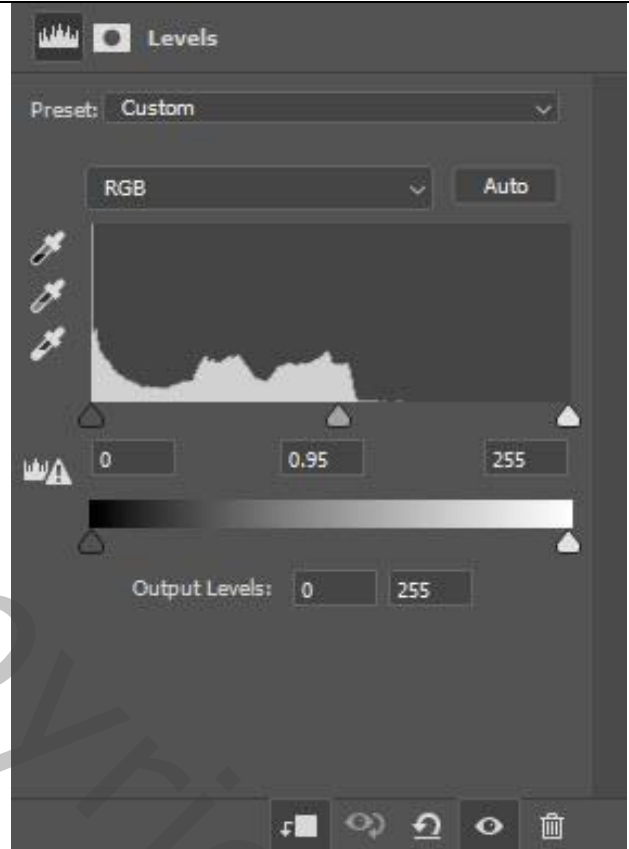


Voeg onderstaande Aanpassingslagen toe als Uitknipmasker boven het “model”

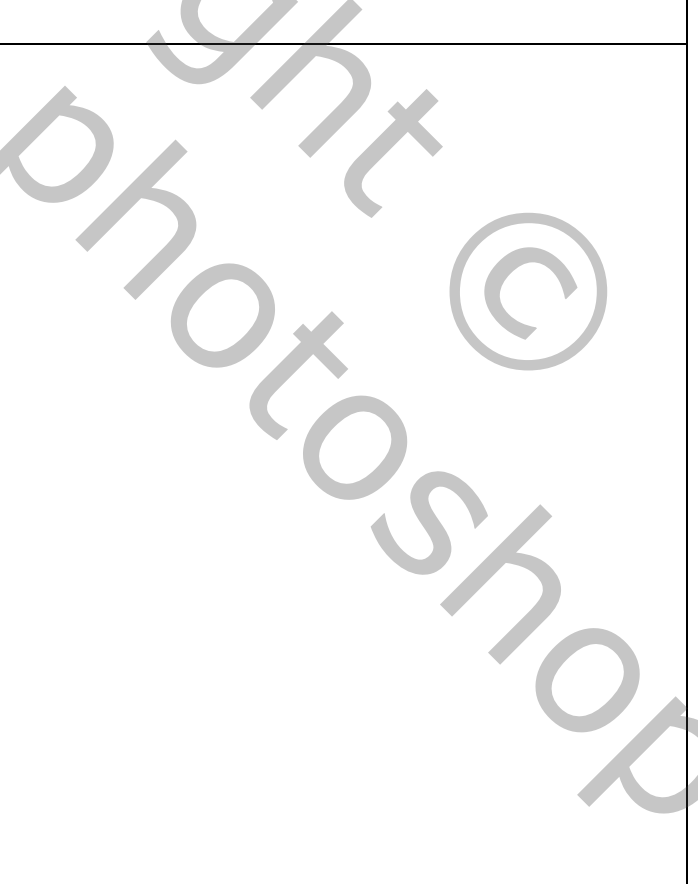
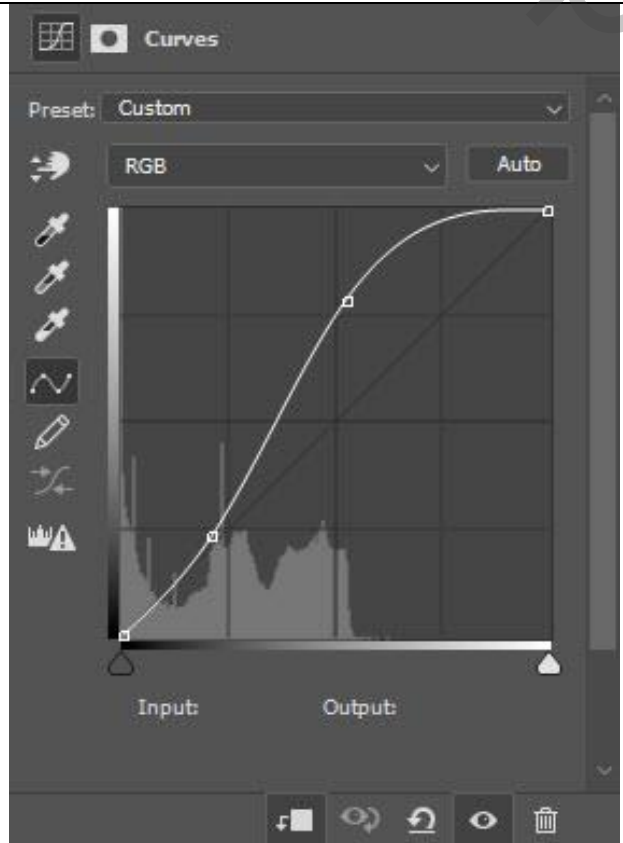
### Zwart – wit



### Niveaus



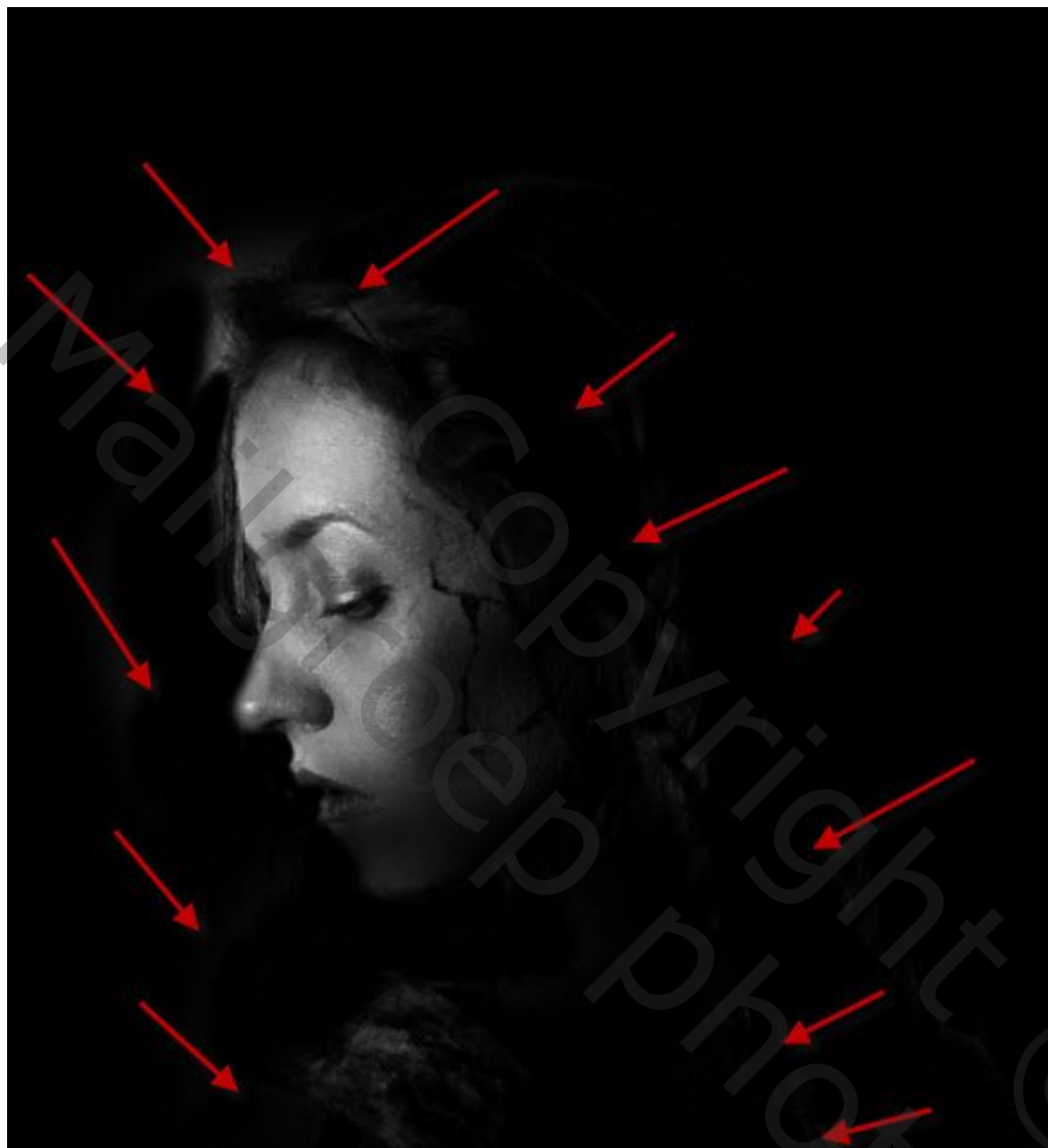
### Curven



Zie bekomen resultaat na toepassen van die Aanpassingslagen:



Voeg aan laag "model" een laagmasker toe; gebruik een zacht zwart penseel om de randen te vewijderen:



De kleur voor de lippen behouden; op laagmasker schilderen van de 'zwart wit' Aanpassingslaag:

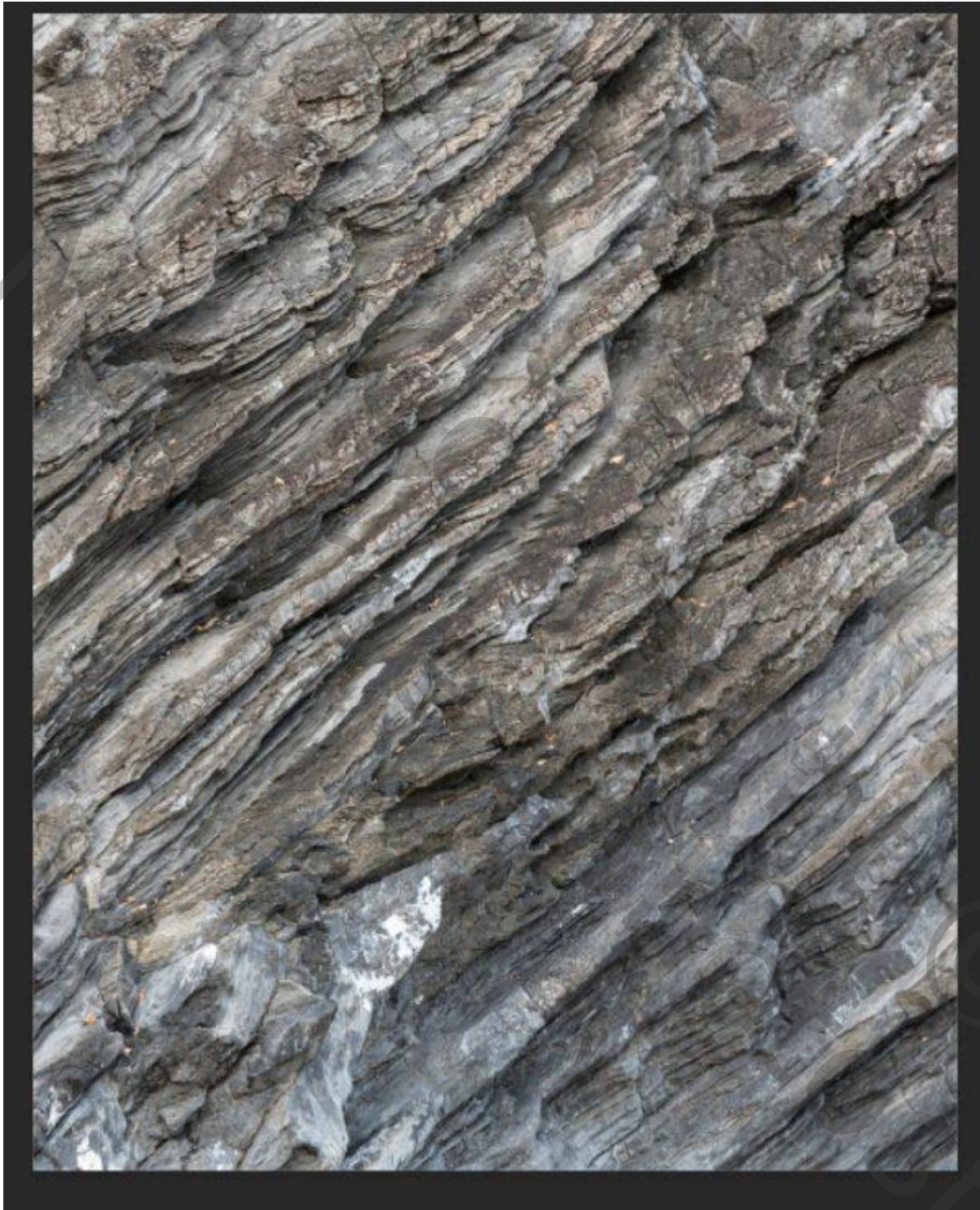


Zie bekomen resultaat tot hiertoe:



Stap 2

Kopieer en plak deze rotsen structuur in je werk document; grootte aanpassen:

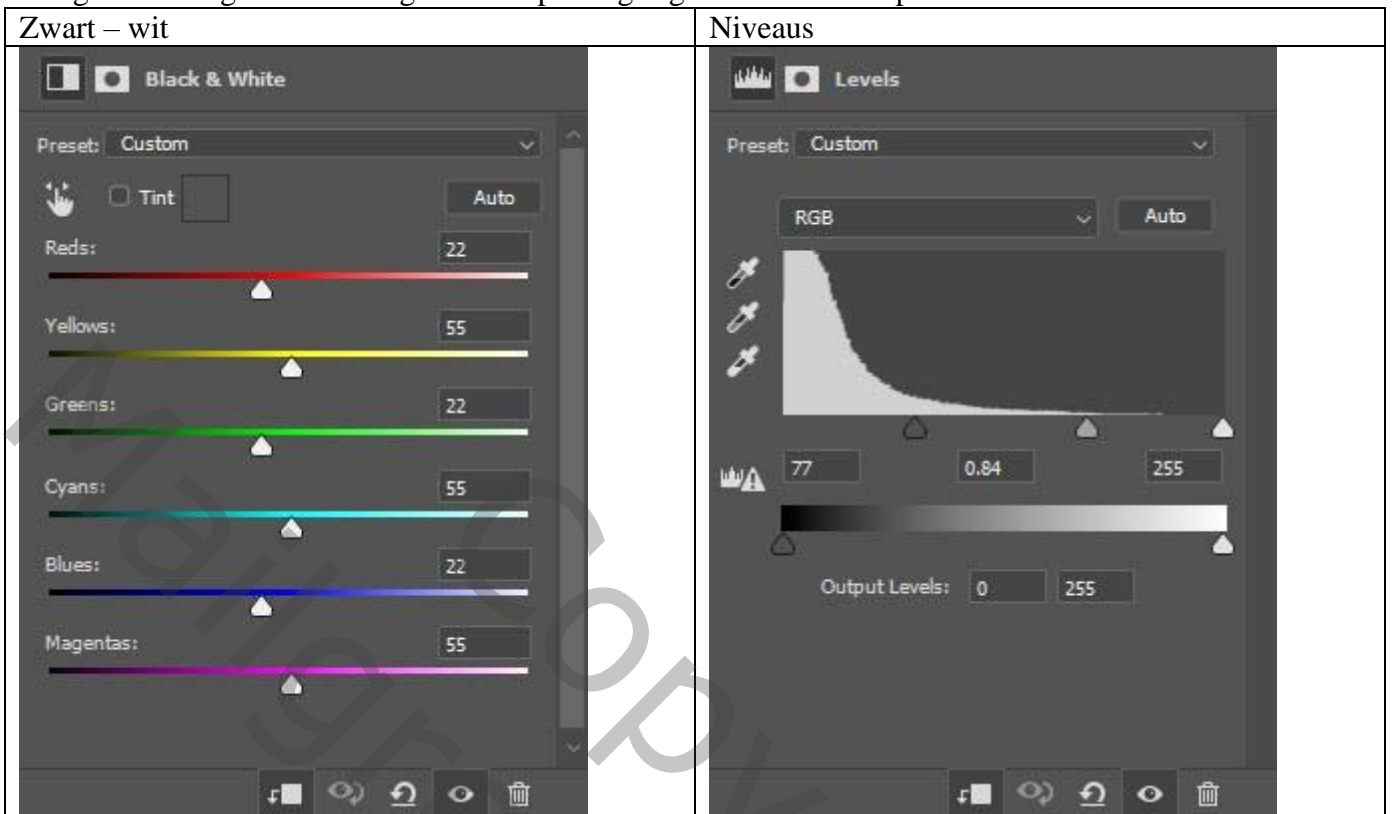


Laagmasker toevoegen; zacht zwart penseel gebruiken met dekking = 50%.  
Het gezicht van het model weer zichtbaar maken:





Voeg boven laag “rotsen” volgende Aanpassingslagen toe als Uitknipmasker:



Bekomen resultaat :

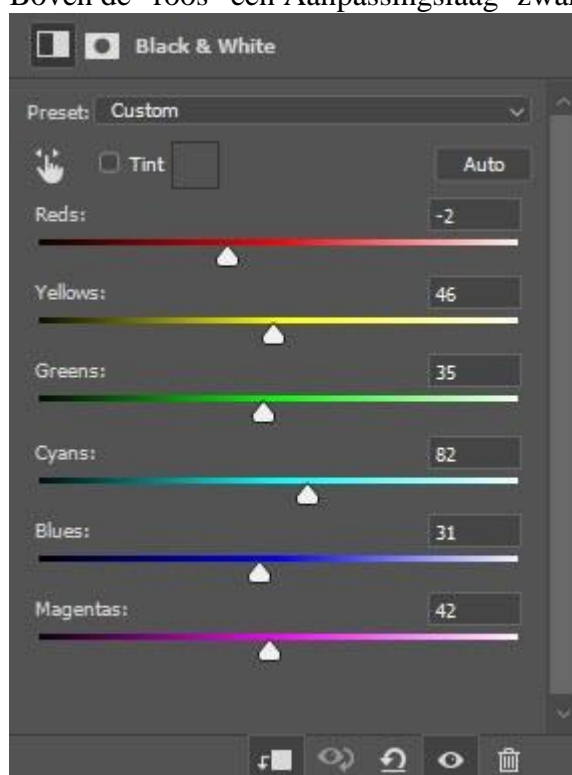


### Stap 3

De roos toevoegen boven het hoofd van het model; roteer:



Boven de “roos” een Aanpassingslaag ‘zwart wit’; Uitknipmasker:

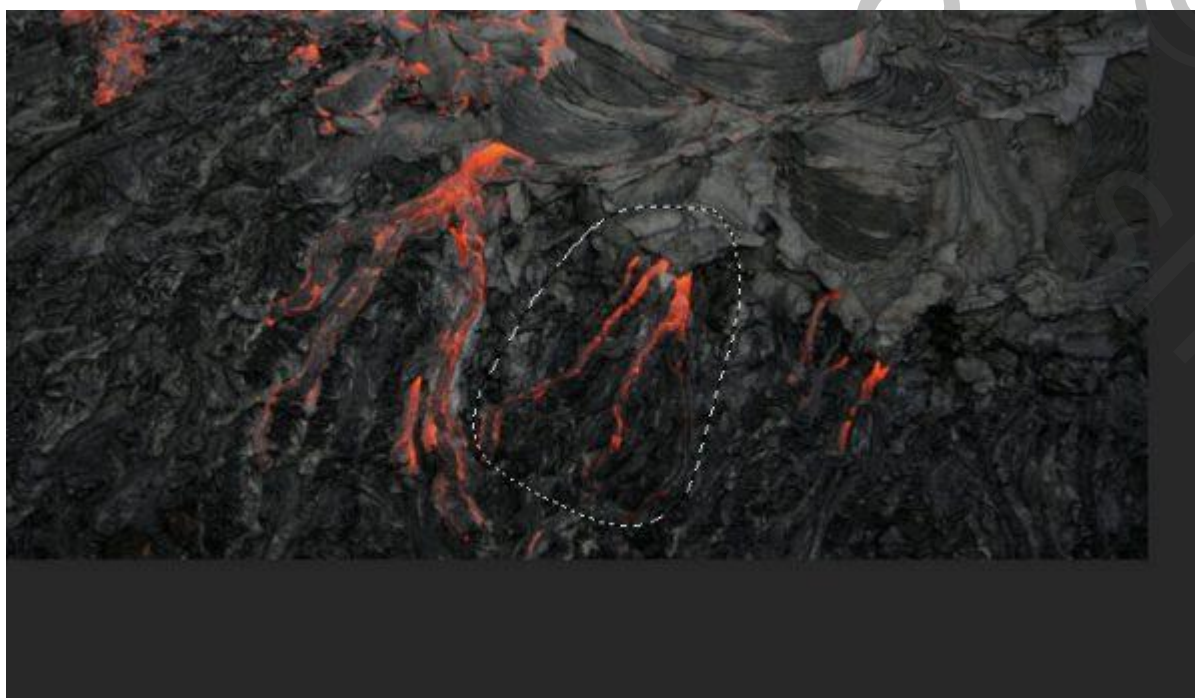


Op laagmasker schilderen van die ‘zwart wit’ laag schilderen om rood zichtbaar te maken:

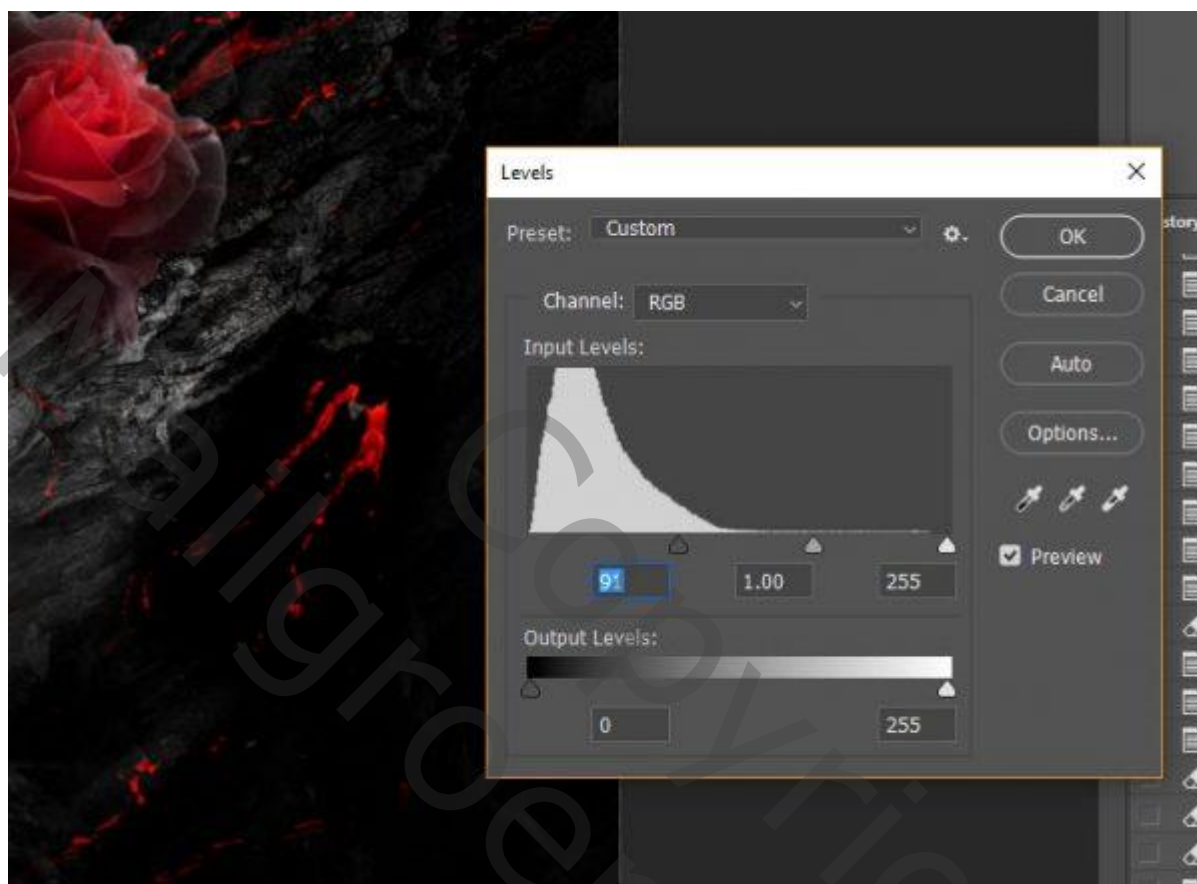


#### Stap 4

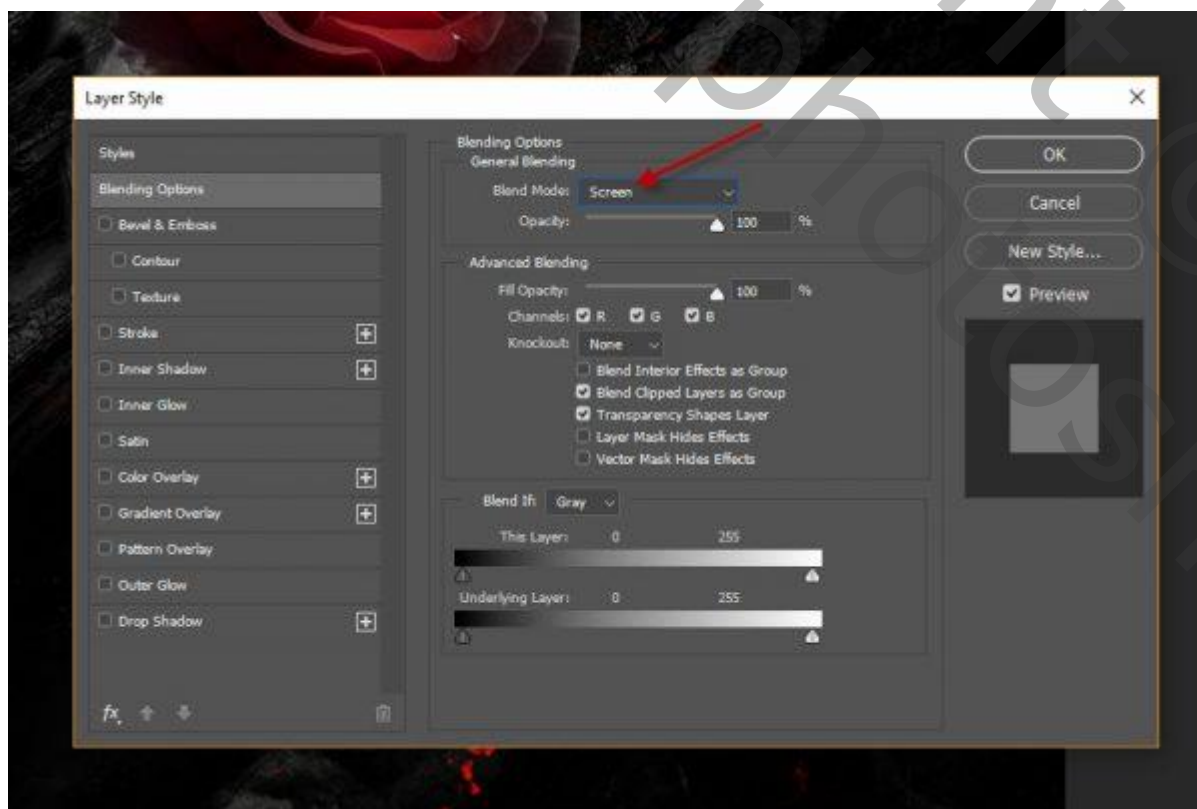
Deel van de “lava” afbeelding toevoegen. Selectie maken met Lasso, doezelaar = 30 px:



Kopieer en plak de lava op je werk document;  
voeg daarboven een Aanpassingslaag ‘Niveaus’ als Uitknipmasker:



Zet voor die laag ‘lava’ de modus op ‘Bleken’:



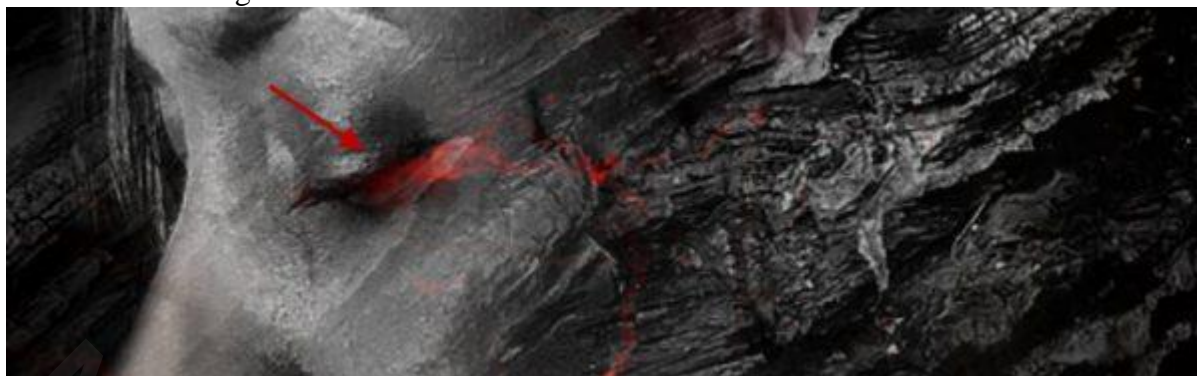
Resultaat : enkel de lava stroom is mooi zichtbaar :



Duplicateer laag met "lava" enkele keren; zie voorbeeld; verplaats; roteer, ...:



Ook boven het oog!



Stap 5

Voeg nog wat rozen toe in de achtergrond:



Nog een roos op het voorhoofd; met Aanpassingslaag 'zwart wit':



Nog wat kleur! Aanpassingslaag 'Kleurbalans' (blauw toevoegen):

